

LES TIQUES

UN DANGER PARFOIS MORTEL POUR VOTRE CHIEN

Des solutions adaptées existent...

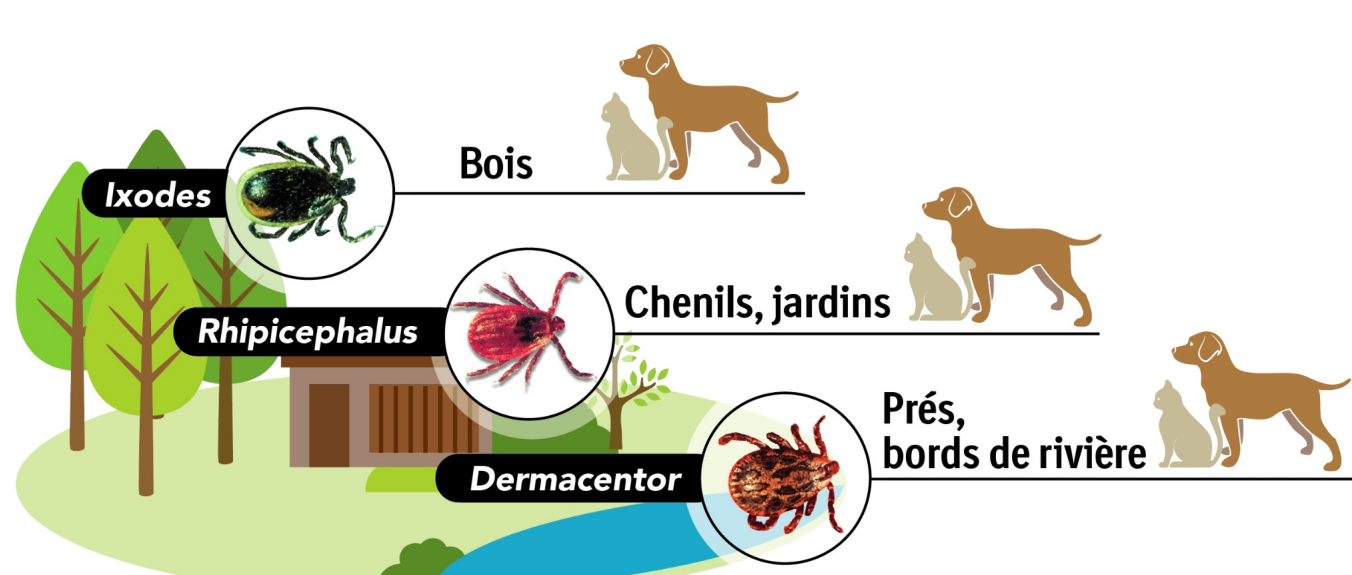


Tous les chiens sont exposés aux tiques

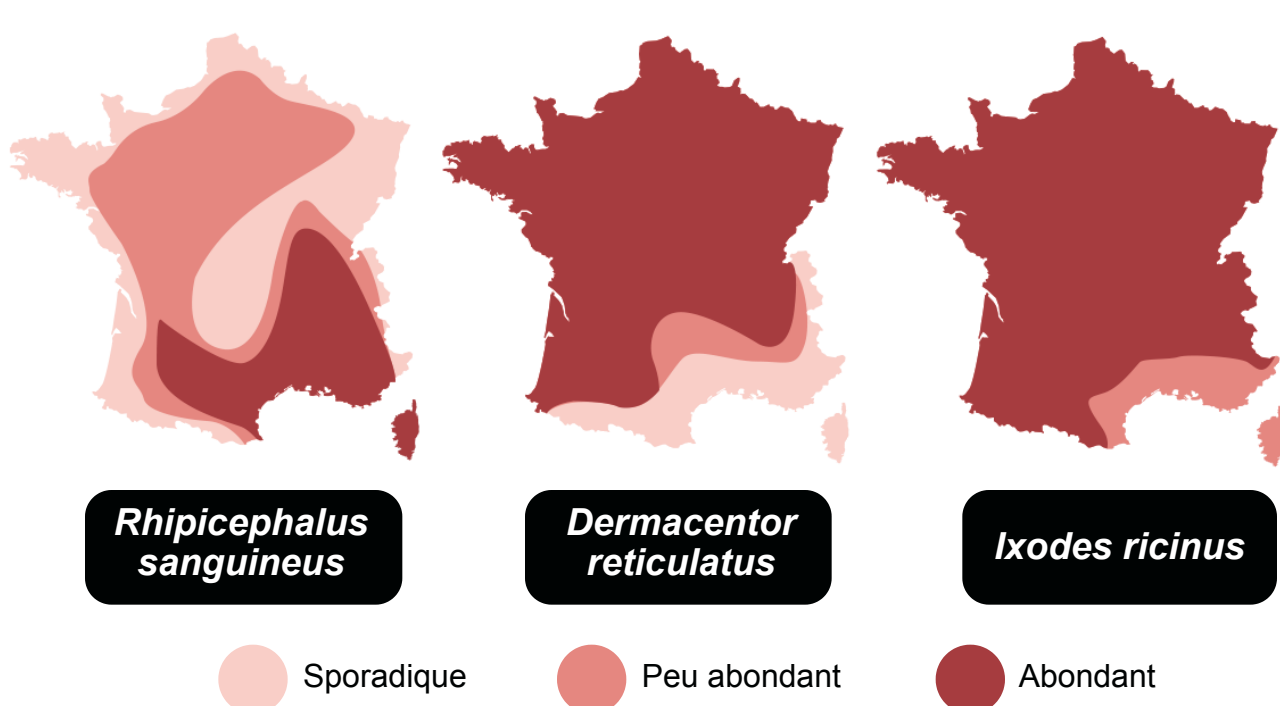


- Les tiques vivent dans l'**environnement extérieur** (jardins, parcs, forêts, chenils...) et se fixent sur votre chien à l'**occasion d'une promenade**. Les tiques vont se fixer préférentiellement sur **certaines zones (cou, oreilles...)** puis se nourrir de sang pendant plusieurs jours.
- Elles sont particulièrement présentes au **printemps** et à l'**automne**, toutefois si le climat est favorable, elles peuvent infester votre animal toute l'année.
- Il existe trois principaux genres de tiques. Chaque genre vit dans des environnements particuliers et **peut potentiellement transmettre spécifiquement une ou plusieurs maladies**.

Les genres de tiques porteuses de maladies et leur environnement



Le risque d'exposition aux tiques est important en France



Source : <https://www.esccap.fr/arthropodes/tiques-risques-maladie-chien-chat.html>

Les tiques peuvent transmettre des maladies



Le risque pour votre chien d'être exposé à ces maladies dépend de son mode de vie (balade, voyage...) et de votre région d'habitation. **Votre vétérinaire peut déterminer le risque d'exposition à l'une ou plusieurs des maladies suivantes.**

La piroplasmose ou babésiose

C'est la maladie vectorielle **la plus fréquente en France** avec 140 000 cas / an. Elle est due à un **parasite du sang** qui détruit les globules rouges. L'animal peut garder des séquelles au niveau du rein et du foie, voire mourir.

La maladie de Lyme ou borréliose

Elle est **commune à l'Homme et au chien**. La fréquence de cette maladie est probablement sous-estimée car **la maladie est difficile à diagnostiquer**. Les symptômes peuvent apparaître plusieurs mois après la morsure. Cette maladie peut laisser des séquelles.

L'ehrlichiose

Les **bactéries transmises par les tiques** se multiplient dans le sang. Les chiens atteints peuvent présenter de la **fièvre**, des **hémorragies** et **divers organes peuvent être touchés**. Cette maladie peut être mortelle.

Comment protéger votre chien

Soyez attentif

Inspectez votre animal au retour de chaque promenade. Si des tiques se sont fixées, retirez-les à l'aide d'un crochet à tiques.

Utilisez un antiparasitaire efficace contre les tiques

Administrez régulièrement un antiparasitaire acaricide efficace à votre animal afin d'éliminer les tiques au plus vite.

Faites vacciner votre animal

- Contre la **piroplasmose dès l'âge de 5 mois** pour diminuer le risque de maladie et atténuer la gravité des symptômes.
- Contre la **maladie de Lyme** pour empêcher la transmission de l'agent pathogène de la tique au chien.



Toute l'équipe vétérinaire est à votre disposition pour répondre à vos questions et vous proposer un programme personnalisé de protection.